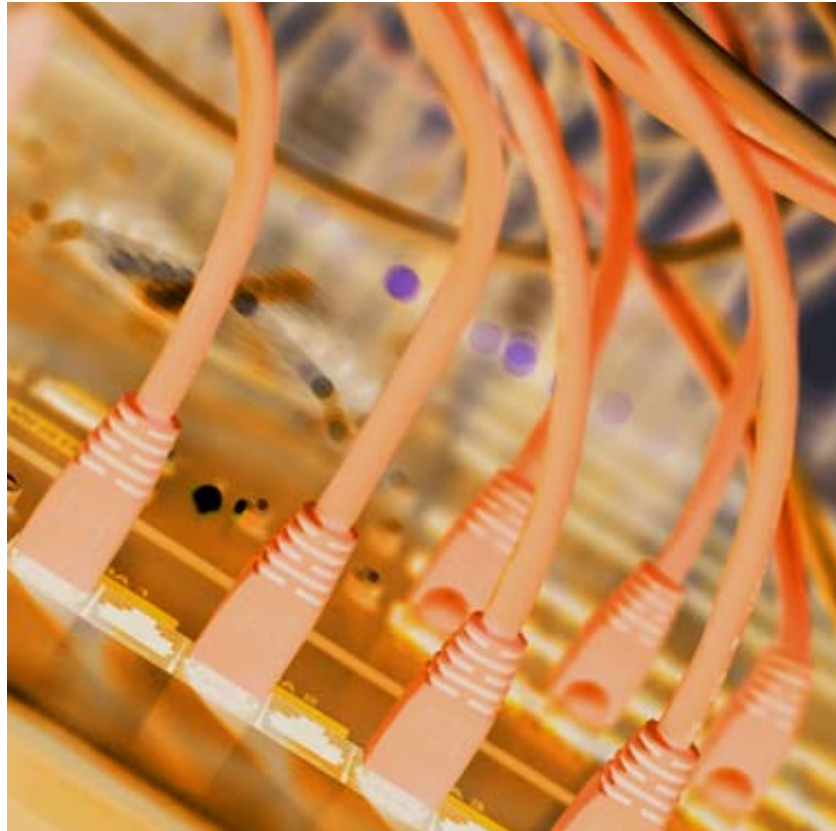


25/7

Hardware-Services

## Kosten senken durch IT-Outsourcing



### Monitoring:

Wir überwachen Ihre Systeme

### Hosting:

Wir stellen Hardware in unserem Rechenzentrum zur Verfügung

### Housing:

Wir betreuen Ihre Hardware in unserem Rechenzentrum

### Für Service Plattformen:

IBM System i, i5, System p,  
System x, System z  
IBM Speichersysteme  
(Storage)  
Andere auf Anfrage

### Ziele:

Investitions- und Zeitersparnis  
Hohe Verfügbarkeit  
Konzentration auf das  
Kerngeschäft

Mit IT-Outsourcing lassen sich kurzfristig Kosten senken und der Handlungsspielraum für das Kerngeschäft des Kunden spürbar erweitern. Darüber hinaus werden die Flexibilität erhöht und die Risiken im Betrieb reduziert. In Zusammenarbeit mit unserem Partner S4You in unserem Hause, bietet Ihnen Multi-Support maßgeschneiderte Hardwareservices zu überraschend günstigen Konditionen.

Sie reduzieren das Risiko des Betriebes und überlassen es Experten, eine hohe Verfügbarkeit und Ausfallsicherheit der genutzten Systeme sicherzustellen. Wir bieten Ihnen 7 x 24 h System-Monitoring, regelmäßige Systemchecks und Hotline-Service im Mehr-Schichtbetrieb.

Die Systemüberwachung setzt sich aus verschiedenen Leistungskomponenten zusammen. Sie entscheiden individuell, ob Sie für Ihr Unternehmen einen ganzheitlichen Service oder spezielle Einzelkomponenten zum Einsatz bringen. Bei wachsendem Bedarf können jederzeit problemlos Hardware oder Services hinzugefügt werden. Sie konzentrieren sich auf Ihr Kerngeschäft, während wir uns um den täglichen Betrieb der Infrastruktur und unterstützende Services kümmern.

## Monitoring

### Wir überwachen Ihr Inhouse-System mit 7 x 24 h System-Monitoring:

- Tools scannen, prüfen und filtern 24 Stunden relevante Informationen und Daten
- Automatischer Versand Original-Systemmeldungen per SMS an unsere Techniker
- Bewertung der eingehenden Systemmeldungen
- Direkte Problembeseitigung über Remote Operating oder Einleitung von weiteren Maßnahmen
- Visueller Check des Systems durch Einwahl MO-FR jeweils 6 Uhr morgens
  - Kontrolle der Festplatten/Auslastung
  - Kontrolle des MultiArchive Webservers
  - Kontrolle der Datensicherung
  - Kontrolle auf sonstige Fehler
- Hotline Mo. – Fr. 8:00 – 17:00 für Systemprobleme.

#### Unser Preis:

Einrichtung einmalig 1.000,- Euro,  
**monatlich 450,- Euro.**

## Paket Hosting inkl. Monitoring

Die Rundumsorglos Pakete. Hosting mit Monitoring (Beschreibung siehe Monitoring )

#### Unser Preis:

Einrichtung einmalig 2.000,- Euro,  
**monatlich 500,- Euro.**

## Hosting für MultiArchive (Single-Installation)

Wir stellen in unserem Rechenzentrum eine eigene Partition auf einer IBM i zur Verfügung.

Das System hat 1000 CPW und ca. 2 GB Hauptspeicher. 50 GB Plattenplatz werden zur Verfügung gestellt, beliebig erweiterbar.

#### Unser Preis:

Einrichtung einmalig 2.000,- Euro,  
**monatlich 500,- Euro.**

## Hosting für MultiArchive (Multi-Installation)

Wir stellen in unserem Rechenzentrum ein Mandantensystem IBM i zur Verfügung.

Das System hat mindestens 2500 CPW und ca. 2 GB Hauptspeicher. 50 GB Plattenplatz werden pro Kunde zur Verfügung gestellt, beliebig erweiterbar.

#### Unser Preis:

Einrichtung einmalig 1.000,- Euro,  
**monatlich 350,- Euro.**

## Paket Hosting Single Installation inkl. Monitoring

Die Rundumsorglos Pakete. Hosting mit Monitoring (Beschreibung siehe Monitoring)

#### Unser Preis:

Einrichtung einmalig 3.000,- Euro,  
**monatlich 750,- Euro.**

## Individuelle Servicepakete nach Wunsch

Zusätzlich bieten wir optional zusätzlich buchbare Leistungen an, wie eigene Internetleitungen, Hochverfügbarkeit und Backups Ihres Inhouse Systems, sowie komplette Housing-Lösungen in unserem Rechenzentrum.

### Über Multi-Support

Die Multi-Support Gruppe hat mehr als 20 Jahre Erfahrung in der Optimierung von Geschäftsprozessen, basierend auf unserem Konzept des „Intelligent Document Management“ (IDM). Wir konzentrieren uns darauf, Unternehmen flexibler und effizienter zu machen und dadurch Geld und Zeit einzusparen. Kurz, wir sind Anbieter von Zeit und Geld. 24 Stunden am Tag, sieben Tage in der Woche – und sind dabei so erfolgreich, dass wir sagen 25/7.

### Über S4YOU

S4You Experten arbeiten seit vielen Jahren im IBM Hardware-Umfeld. Das ständig aktuell gehaltene Fachwissen beweisen sie in der täglichen Praxis bei und mit Ihren Kunden. Die Kernkompetenzen liegt in den Bereichen Gewährleistung der Verfügbarkeit, Administration, Monitoring, Performance-/ Auslastungsanalysen, Unterstützung des IT-Betriebes sowie Hosting/Housing

### Kontakt:

Multi-Support Deutschland GmbH • Weidestrasse 120 a • D-22083 Hamburg  
Telefon: +49 (0)40-650 622-0 • Fax +49 (0)40-650 622-22  
Email: info@de.multi-support.com • www.multi-support.com